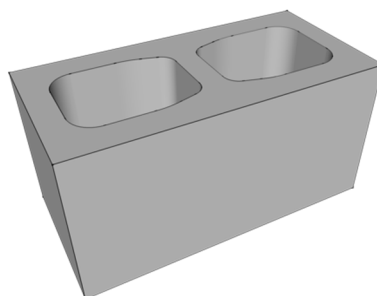



FICHE TECHNIQUE BLOC AMERICAIN 20x40 3/4 (à crépir)


site de fabrication	Préfabloc, Petite-Ile, La Réunion		
description	la géométrie simple (2 alvéoles) des « BLOC AMERICAIN 3/4 », la modulation des blocs offerte par la gamme proposée permettent de réaliser l'ensemble des points singuliers nécessaires à assurer l'homogénéité, la stabilité et la solidité de l'ouvrage. Ce procédé est utilisé pour la réalisation de murs de soubassement, de murs porteurs extérieurs et intérieurs, de murs non-porteurs et de cloisons de distribution.		
caractéristiques	longueur	290mm ⁺³ ₋₅	
	largeur		190mm ⁺³ ₋₅
	hauteur		190mm ⁺³ ₋₅
	épaisseur parois	≥17mm	
	masse		13kg ⁺² ₋₂
	résistance	≥4MPa	
	masse volumique apparente	1250kg/m ³	
	masse surfacique	216,5 Dan/m ²	
	volume d'une alvéole	2 dm ³ (2 Litres)	
	produit	à crépir	
informations	quantité par palettes	120	
	poids de la palette	1560kg	
normes	marquage CE2+		DdPn°001
	certificat		n°1164-CPD-BL311
Applications	maisons individuelles, logements collectifs, équipements publics, bureaux, locaux industriels ou agricoles		

Béton BPE – Granulats – Prédalles – Poutrelles – Blocs – Produits VRD – Fosses toutes eaux

SARL au capital de 1 750 000 €
 SIRET 499 682 904 00010 – APE 2361Z
 2 rue des Pamplemousses – 97429 PETITE ILE
 Tél : 0262 56 91 70 – Fax : 0262 56 95 69