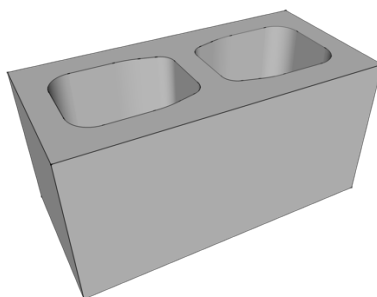




## FICHE TECHNIQUE

**BLOC AMERICAIN 20x40 (lisse)**

AVIS TECHNIQUE CSTB



site de fabrication	Préfabloc, Petite-Île, La Réunion	
description	la géométrie simple (2 alvéoles) des « BLOC AMERICAIN », la modulation des blocs offerte par la gamme proposée permettent de réaliser l'ensemble des points singuliers nécessaires à assurer l'homogénéité, la stabilité et la solidité de l'ouvrage. Ce procédé est utilisé pour la réalisation de murs de soubassement, de murs porteurs extérieurs et intérieurs, de murs non-porteurs et de cloisons de distribution.	
caractéristiques	longueur	390mm <sup>+3</sup> <sub>-5</sub>
	largeur	190mm <sup>+3</sup> <sub>-5</sub>
	hauteur	190mm <sup>+3</sup> <sub>-5</sub>
	épaisseur parois	≥17mm
	masse	16kg <sup>+2</sup> <sub>-2</sub>
	résistance	≥6MPa
	stabilité dimensionnelle	<0,45mm/m
	réaction au feu	Euroclasse A1
	masse volumique apparente	1179kg/m <sup>3</sup>
	conductivité thermique	1,35W/(m.K)
produit	lisse	
informations	quantité par palettes	90
	poids de la palette	1440kg
normes	conforme à la norme	NF EN 771-3
	marquage CE2+	DdPn°001
	certificat	n°1164-CPD-BL311
	avis technique CSTB	n°16/09-590
	label Géocert	
Applications	maisons individuelles, logements collectifs, équipements publics, bureaux, locaux industriels ou agricoles	

Béton BPE – Granulats – Prédalles – Poutrelles – Blocs – Produits VRD – Fosses toutes eaux

SARL au capital de 1 750 000 €  
 SIRET 499 682 904 00010 – APE 2361Z  
 2 rue des Pamplemousses – 97429 PETITE ILE  
 Tél : 0262 56 91 70 – Fax : 0262 56 95 69