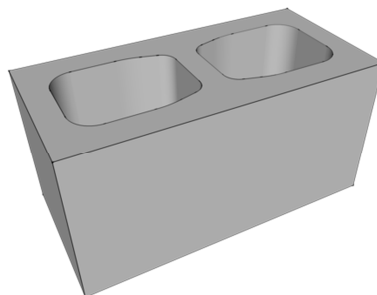




FICHE TECHNIQUE

BLOC AMERICAIN 20x40 EKO Bloc (à crépir)

AVIS TECHNIQUE CSTB



site de fabrication	Préfabloc, Petite-Île, La Réunion	
description	la géométrie simple (2 alvéoles) des « BLOC AMERICAIN », la modulation des blocs offerte par la gamme proposée permettent de réaliser l'ensemble des points singuliers nécessaires à assurer l'homogénéité, la stabilité et la solidité de l'ouvrage. Ce procédé est utilisé pour la réalisation de murs de soubassement, de murs porteurs extérieurs et intérieurs, de murs non-porteurs et de cloisons de distribution.	
caractéristiques	longueur	
	largeur	
	hauteur	
	épaisseur parois	≥17mm
	masse	
	résistance	≥4MPa
	stabilité dimensionnelle	<0,45mm/m
	réaction au feu	Euroclasse A1
	masse volumique apparente	1179kg/m ³
	conductivité thermique	1,35W/(m.K)
	masse surfacique	212.5 Dan/m ²
	volume d'une alvéole	3 dm ³ (3 Litres)
produit	à crépir	
informations	quantité par palettes	90
	poids de la palette	1440kg
normes	conforme à la norme	NF EN 771-3
	marquage CE2+	DdPn°001
	certificat	n°1164-CPD-BL311
	avis technique CSTB	n°16/09-590
	label Géocert	
Applications	maisons individuelles, logements collectifs, équipements publics, bureaux, locaux industriels ou agricoles	

Béton BPE – Granulats – Prédalles – Poutrelles – Blocs – Produits VRD – Fosses toutes eaux

SARL au capital de 1 750 000 €
 SIRET 499 682 904 00010 – APE 2361Z
 2 rue des Pamplemousses – 97429 PETITE ILE
 Tél : 0262 56 91 70 – Fax : 0262 56 95 69