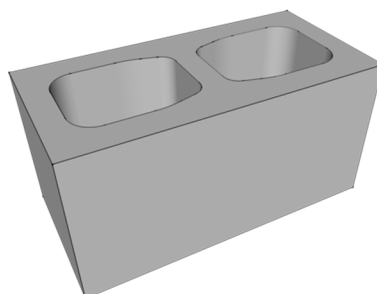




FICHE TECHNIQUE **BLOC AMERICAIN 20x40** (à crépir)



site de fabrication	Préfabloc, Petite-Île, La Réunion		
description	la géométrie simple (2 alvéoles) des « BLOC AMERICAIN », la modulation des blocs offerte par la gamme proposée permettent de réaliser l'ensemble des points singuliers nécessaires à assurer l'homogénéité, la stabilité et la solidité de l'ouvrage. Ce procédé est utilisé pour la réalisation de murs de soubassement, de murs porteurs extérieurs et intérieurs, de murs non-porteurs et de cloisons de distribution.		
caractéristiques	longueur	390mm ⁺³ ₋₅	
	largeur		190mm ⁺³ ₋₅
	hauteur		190mm ⁺³ ₋₅
	épaisseur parois	≥17mm	
	masse		16kg ⁺² ₋₂
	résistance	≥4MPa	
	réaction au feu		Euroclasse A1
	masse volumique apparente	1179kg/m ³	
	conductivité thermique	1,35W/(m.K)	
	masse surfacique	212,5 Dan/m ²	
	volume d'une alvéole	3 dm ³ (3 Litres)	
produit	à crépir		
informations	quantité par palettes	90	
	poids de la palette	1440kg	
normes	conforme à la norme	NF EN 771-3	
	marquage CE+		DdPr ^{n°001}
	certificat	n°1164-CPD-BL311	
Applications	maisons individuelles, logements collectifs, équipements publics, bureaux, locaux industriels ou agricoles		

Béton BPE – Granulats – Prédalles – Poutrelles – Blocs – Produits VRD – Fosses toutes eaux

SARL au capital de 1 750 000 €
 SIRET 499 682 904 00010 – APE 2361Z
 2 rue des Pamplemousses – 97429 PETITE ILE
 Tél : 0262 56 91 70 – Fax : 0262 56 95 69