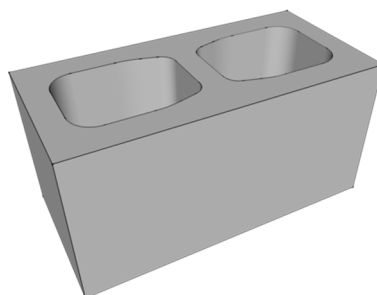




FICHE TECHNIQUE

BLOC AMERICAIN 20x40 B60 (à crépir)

site de fabrication	Préfabloc, Petite-Île, La Réunion		
description	la géométrie simple (2 alvéoles) des « BLOC AMERICAIN », la modulation des blocs offerte par la gamme proposée permettent de réaliser l'ensemble des points singuliers nécessaires à assurer l'homogénéité, la stabilité et la solidité de l'ouvrage. Ce procédé est utilisé pour la réalisation de murs de soubassement, de murs porteurs extérieurs et intérieurs, de murs non-porteurs et de cloisons de distribution.		
caractéristiques	longueur	390mm ⁺³ ₅	
	largeur		190mm ⁺³ ₅
	hauteur		190mm ⁺³ ₅
	épaisseur parois	≥17mm	
	masse		16kg ⁺² ₂
	résistance		≥6MPa
	réaction au feu		Euroclasse A1
	masse volumique apparente		1179kg/m ³
	conductivité thermique		1,35W/(m.K)
	résistance thermique		0,235(m ² .K)/W
produit	à crépir		
informations	quantité par palettes		90
	poids de la palette		1440kg
normes	conforme à la norme		NF EN 771-3
	marquage CE2+		DdPn°001
	certificat		n°1164-CPD-BL311
Applications	maisons individuelles, logements collectifs, équipements publics, bureaux, locaux industriels ou agricoles		

Béton BPE – Granulats – Poutrelles – Blocs

SARL au capital de 1 750 000 €
 SIRET 499 682 904 00010 – APE 2361Z
 2 rue des Pamplemousses – 97429 PETITE ILE
 Tél : 0262 56 91 70 – Fax : 0262 56 95 69